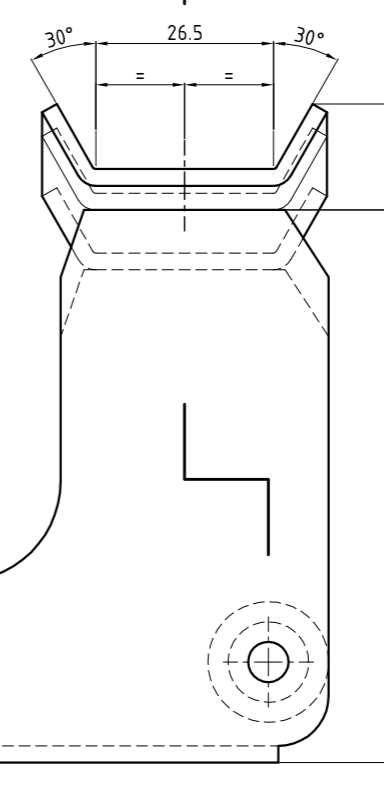
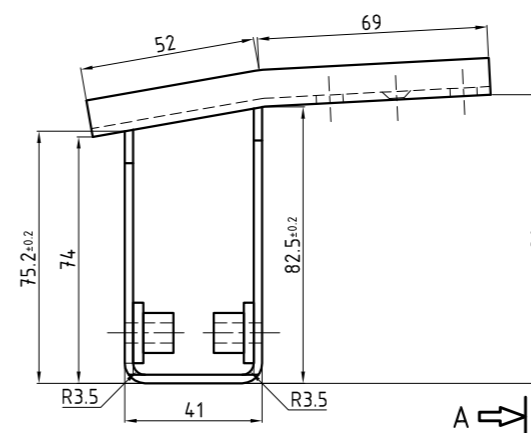
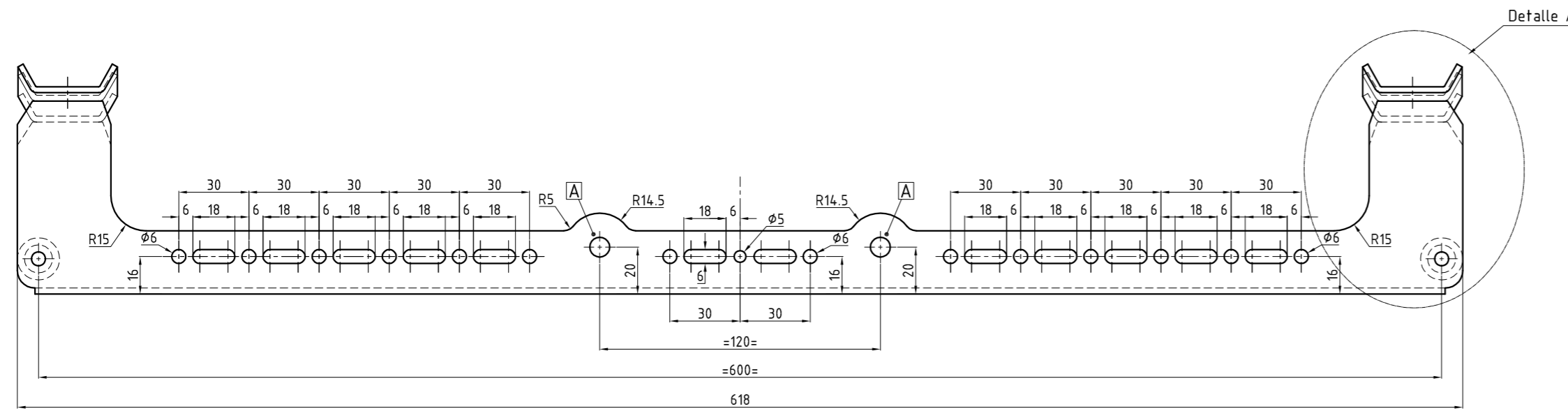
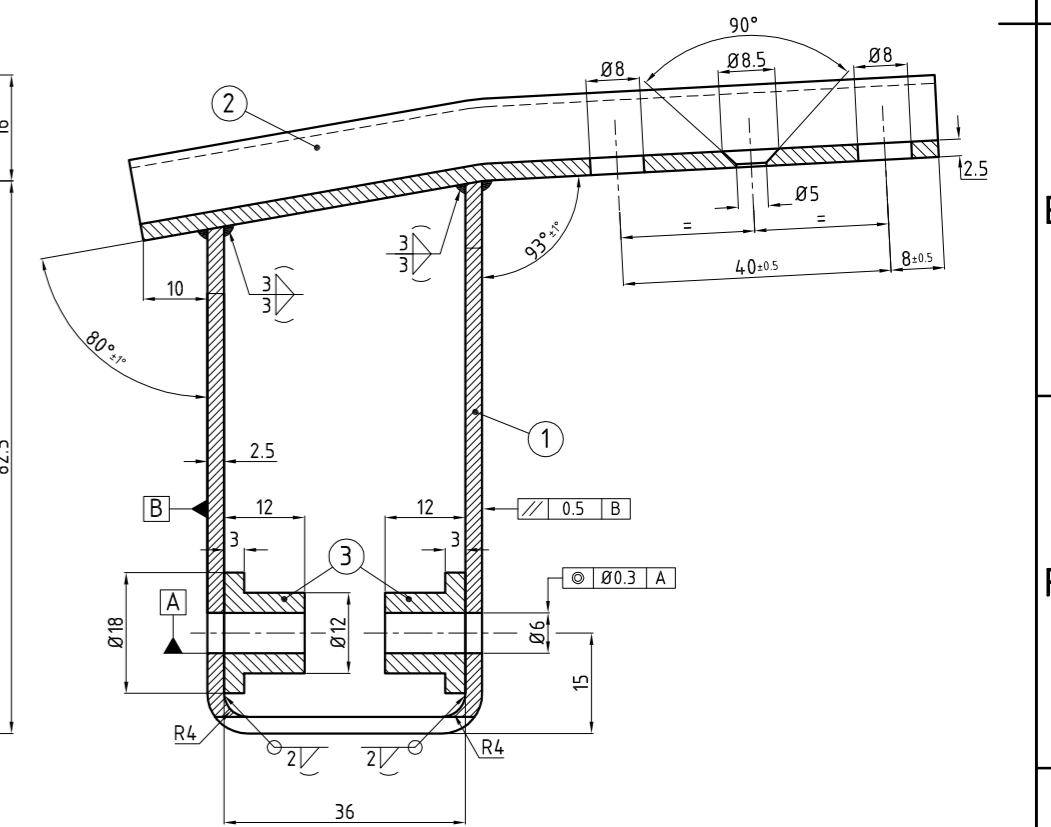


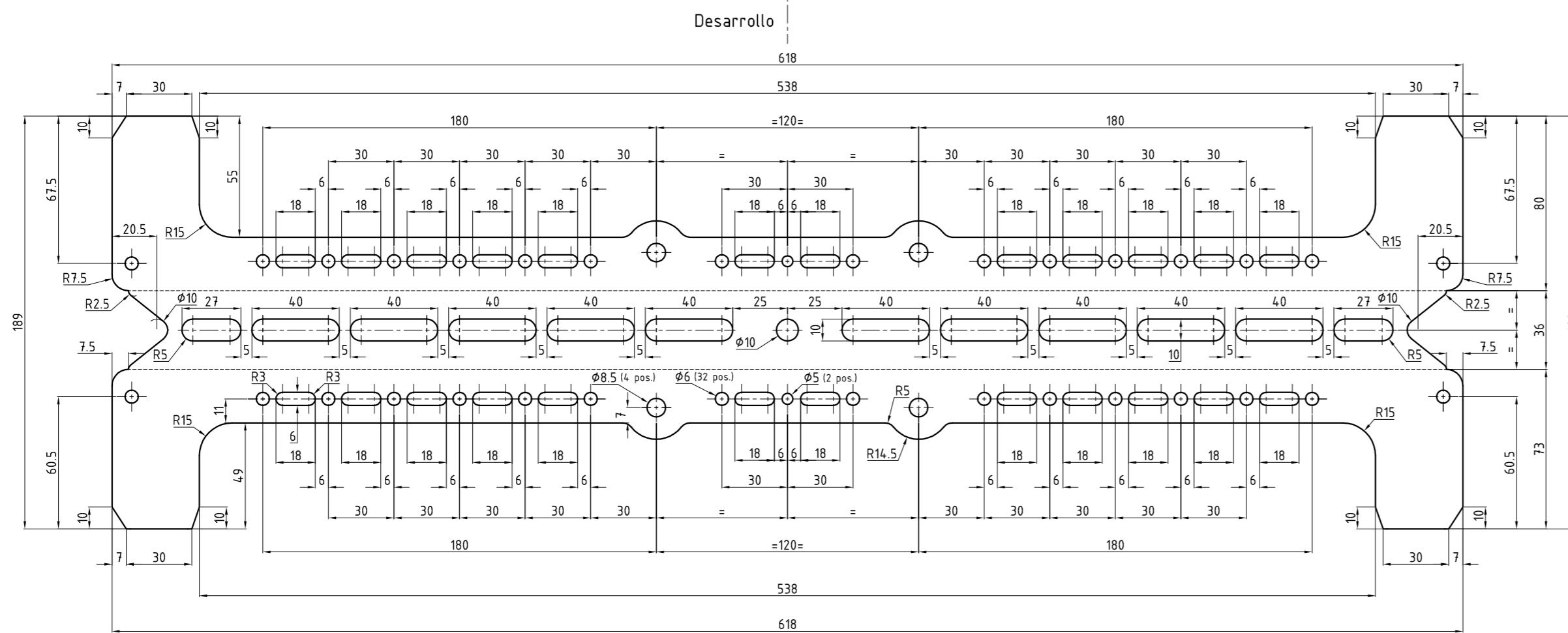
Perspectiva Isometrica



Detalle A  
(Esc: 2:1)



Corte A-A  
(Esc: 2:1)



Desarrollo

Terminación superficial: Se aplicarán dos manos de 40 micrones cada una; de pintura en base poliuretánica color RAL 3028 - Terminación brillante  
 Los agujeros para conexión eléctrica [A] no deberán poseer terminación superficial en toda superiferia, según la siguiente fórmula  
 $Z = \varnothing_{ext} + 1 \text{ mm}$   
 -  $\varnothing_{ext}$  = Determinado por el diametro exterior de una arandela plana (s/DIN 125) para ese alojamiento.  
 - Z = Diametro exterior de la superficie sin recubrimiento

3	FIJACION REGULADOR SISTEMA EQUILIBRADOR	4	Aluminio Aleación 5052 - Temple H36	--
2	APOYO/FIJACION ESCOBILLA	2	Aluminio Aleación 5052 - Temple H36	--
1	CUERPO CABEZAL PORTA ESCOBILLA	1	Aluminio Aleación 5052 - Temple H36	--
Pos.	Denominación	Cant.	Material	NUM/Nº de Plano

<b>TRENES ARGENTINOS OPERACIONES</b>		<b>SOPORTE PORTA ESCOBILLA</b>		
GERENCIA DE INGENIERIA		CABEZAL-PANTOGRAFO DE CAPTACION DE CORRIENTE		
SUBGERENCIA DE DESARROLLO Y NORMAS TECNICAS		COCHE EMU CSR ZHUZHOU		
RELEVO:	G.Ferrari	01/08/2017	PLANO N°:	4.33.6.01.1002
DIBUJO:	G.Ferrari	01/08/2017	SE COMPLEMENTA CON:	--
REVISO:	D.Lopez	01/08/2017	CATALOGO:	NUM43360110020N
APROBO:	M.Harris	01/08/2017	FORMATO:	A2
Representación cotas y símbolos: Normas IRAM. Tolerancias no indicadas según IRAM: 2768-1 Clase m y 2768-2 Clase K.		ESCALA:	HOJA:	1 / 1

IMPORTANTE: EL PROVEEDOR DEBERA SUMINISTRAR UNA MUESTRA, LA CUAL DEBE SER APROBADA POR LA SUBGERENCIA DE DESARROLLO Y NORMAS TECNICAS ANTES DE LA ENTREGA DEL PRIMER LOTE